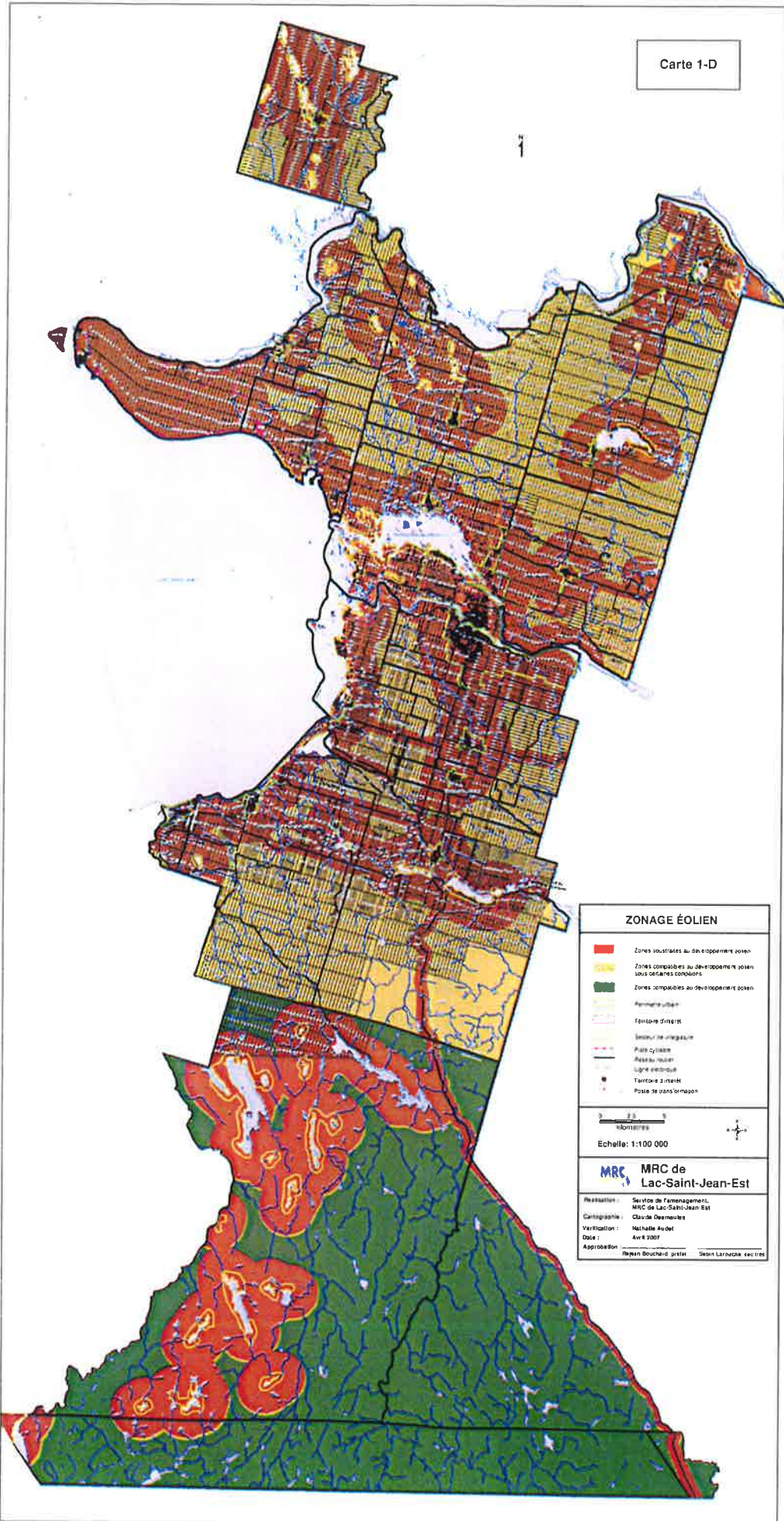


# Annexe 7

Carte relative aux éoliennes

Carte 1-D



**ZONAGE ÉOLIEN**

- Zones soustraites au développement urbain
- Zones compatibles au développement urbain sous certaines conditions
- Zones compatibles au développement urbain
- Périmètre urbain
- Territoire d'intérêt
- Secteur de régularité
- Petit cycle urbain
- Rejet au vent
- Ligne électrique
- Territoire à protéger
- Poste de transformation

0 25 50  
Mètres

Echelle: 1:100 000

**MRC de Lac-Saint-Jean-Est**

Réalisation : Services de l'aménagement,  
MRC de Lac-Saint-Jean-Est  
Cartographie : Claude Desrosiers  
Vérification : Michèle Audet  
Date : Avril 2007  
Approbation : Réjean Bouchard, maire / Sébastien Larocque, secrétaire